

# La viande Bio *séduit toujours plus...*

**EN 2016, 7 FRANÇAIS SUR 10 EN  
CONSOMMENT, SOIT 11 POINTS DE PLUS  
EN UN AN SEULEMENT !**

La viande occupe une place centrale dans le régime alimentaire des Français et, à l'instar de nombreux autres produits, elle joue désormais le jeu dans l'univers du bio. Pour mieux savoir comment elle est perçue, **la Commission Bio d'INTERBEV, l'Interprofession du Bétail et des Viandes, a lancé en mars 2015 une enquête nationale avec l'appui de l'Ifop, dont voici les résultats de la seconde vague<sup>1</sup>.**

Ses principaux enseignements ? **La viande bio a le vent en poupe et sa consommation enregistre une nette augmentation depuis un an.** Si son prix est jugé plus élevé que pour une viande conventionnelle, il est cependant légitimé par la majorité des consommateurs du fait de ses nombreux atouts. Ainsi, elle se fait de plus en plus attractive, les Français estimant qu'en acheter est bénéfique à bien des égards.

1. Seconde vague de l'enquête « Les Français et la consommation de viande bio », administrée en ligne du 21 au 23 mars 2016 auprès d'un échantillon de 1 002 personnes, représentatif de la population française âgée de 18 ans et plus, suivant la méthode des quotas. Première vague réalisée en mars 2015.

# Quand le bio s'installe durablement dans nos assiettes

## LA CONSOMMATION D'ALIMENTS BIO

Progressivement, le bio occupe une place croissante dans notre quotidien. En effet, au sein de l'échantillon interrogé, près de

**9 FRANÇAIS SUR 10** (88%) déclarent manger des aliments bio, soit une progression de 4 points par rapport à l'an dernier (84 %).

Et, parmi eux, **UN QUART (25%)** dit le faire plusieurs fois par semaine (vs 20 % en 2015). Des chiffres qui demeurent sensiblement les mêmes, quels que soient le sexe, l'âge, la profession ou la région.

## LA CONSOMMATION DE VIANDE BIO

**70%** Pour ce qui est de la viande en général, la situation reste stable : 97 % des sondés en consomment, proportion qui reste donc identique à l'an passé. Dans sa version bio, la viande séduit aujourd'hui 70 % des Français, soit un bond de 11 points (vs 59 % en 2015). D'ailleurs, 24 % déclarent en consommer dès qu'ils en trouvent (vs 16 % en 2015), ce qui marque là encore un intérêt grandissant. On constate à nouveau que 9 % des personnes interrogées ne mangent pas de viande bio car elles estiment qu'elle est difficile à trouver.

## *Les moins de 35 ans séduits par la viande bio*

**+ 18 POINTS  
CHEZ LES MOINS  
DE 35 ANS**

la plus forte progression observée  
de consommation de viande  
bio (en 2016 vs 2015 sur un  
échantillon identique, soit 66 %  
de consommateurs de viande  
bio vs 48 %)

Concernant les régions, le Sud-Est affiche toujours le plus important taux d'amateurs (76 %) avec une progression de 13 points, progression similaire observée dans les autres régions.

A l'échelle nationale, les adeptes de viande bio déclarent en 2016 se fournir en priorité chez le boucher (78 %) – ce circuit bénéficie d'une très belle progression de 14 points vs 2015. Mais ils ne rechignent pas non plus à s'approvisionner dans les grandes et moyennes surfaces, aussi bien en libre-service (64 %) qu'au rayon traditionnel (68 %).

**ENFIN, LES INTENTIONS DE CONSOMMER DE LA VIANDE BIO SONT À LA HAUSSE !** En effet, au cours des prochains mois, **67 % des sondés pensent ne rien changer à leurs habitudes**, quand 30 % envisagent d'augmenter la fréquence à laquelle ils en mangent.

## *Un prix jugé plus élevé, mais justifié...*

Si le prix de la viande bio est jugé plus élevé que celui d'un produit conventionnel, **6 Français sur 10 se disent prêts à payer plus cher** (60 % vs 50 % en 2015), soit **10 POINTS DE PLUS** que l'année dernière. Quant à ceux qui s'y refusent, ils enregistrent une diminution de 10 points également (40 % vs 50 % en 2015).

Le coût constitue donc un frein pour certains foyers, déclarant ne pas en avoir les moyens (41 % vs 51 % en 2015). Cependant, en-dehors de toute considération quant au budget alloué par chacun à ses courses alimentaires, **le prix plus élevé de la viande bio paraît justifié aux yeux d'une majorité** (58 % vs 56 % en 2015).

## *Ce que les français aiment dans la viande bio*

**75%** La viande bio bénéficie d'une excellente image auprès des personnes interrogées. Ainsi, comme l'an dernier, elle reste perçue comme **issue d'élevages respectueux du bien-être animal** (78 %, chiffre inchangé vs 2015), ce que les Français apprécient. Parallèlement, d'autres critères de jugement ont évolué très favorablement. Consommer de la viande bio est notamment jugé comme **bénéfique pour l'environnement** (75 % vs 70 % en 2015), mais **aussi pour la santé** (75 % vs 67 % en 2015). Acheter de la viande bio contribue également à **améliorer la rémunération** des producteurs pour de nombreux sondés (70 % vs 65 % en 2015). **Au final, manger de la viande bio constitue un acte citoyen pour beaucoup** (62 % vs 54 % en 2015).

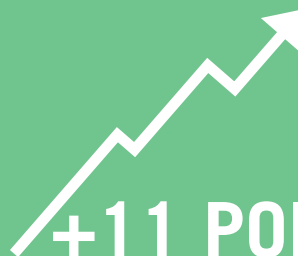
# La viande bio séduit toujours plus...

## Consommation de la viande bio en 2016



# 70%

des Français consomment de la viande bio



## +11 POINTS

entre 2015/2016



### 6 FRANÇAIS SUR 10

prêts à payer plus cher pour la viande bio

## L'image de la viande bio pour les français en 2016

UN ACTE CITOYEN



62%



BÉNÉFICIE POUR L'ENVIRONNEMENT

75%



BÉNÉFICIE POUR LA SANTÉ

75%



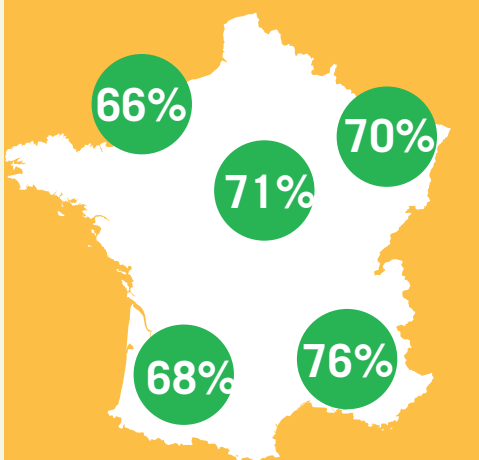
RÉMUNÉRATION DES PRODUCTEURS

70%

+18 points



18-35 ANS



consommateurs de viande bio

## Évolution des consommateurs de la viande bio dans les prochains mois

COMMUNES RURALES



+ 3 POINTS

COMMUNES URBAINES EN PROVINCE



+ 8 POINTS

AGGLOMÉRATION PARISIENNE



+ 18 POINTS

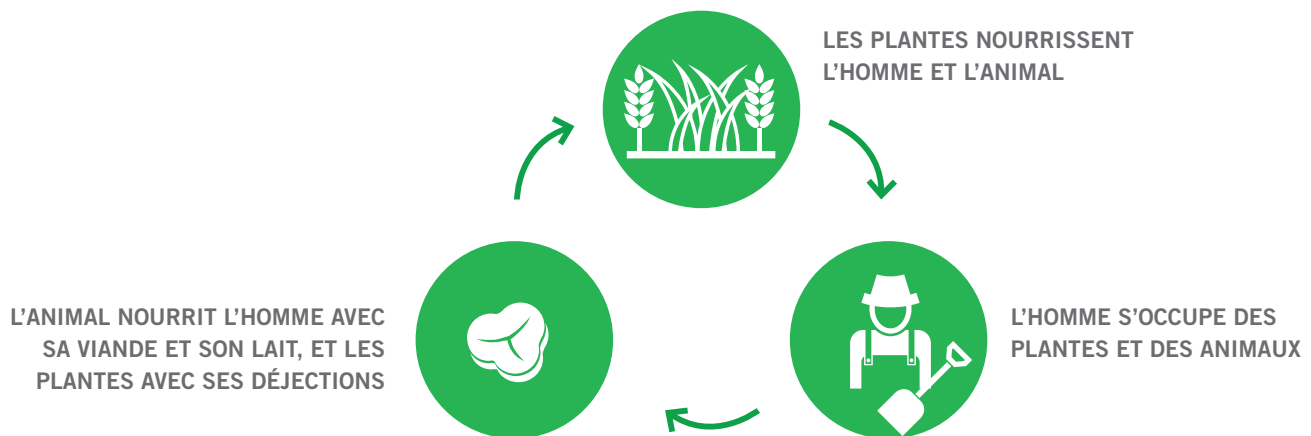
# *L'agriculture et l'élevage bio en un clin d'œil*

Produire et vendre de la viande bio, c'est appréhender son métier comme un tout. En effet, l'éleveur, qui est aussi un agriculteur bio, envisage sa ferme comme un écosystème. Pour préserver l'équilibre entre sols, végétaux et animaux, il s'appuie sur plusieurs principes : autonomie alimentaire, rotation des cultures, recyclage des matières organiques et méthodes de défense naturelles.

L'éleveur bio est avant tout guidé par l'anticipation et la prévention. Il s'engage ainsi à préserver l'environnement, afin de transmettre aux générations futures un patrimoine naturel riche et protégé.

Résultat pour le consommateur : c'est la garantie d'une viande de qualité, produite sans utiliser d'OGM, de pesticides, ni d'engrais chimiques de synthèse. Autrement dit : ce qui est bon pour la nature est bon pour nous !

## **ELEVAGE BIO : CE QUI FAIT LA DIFFÉRENCE...**



# La viande bio en quelques chiffres

L'AGRICULTURE BIO EST AU BEAU FIXE,  
COMME LE PROUVENT LES ESTIMATIONS DE 2015...

➔ CÔTÉ PRODUCTION, ELLE REPRÉSENTAIT AINSI :



**1,25 million d'hectares<sup>2</sup>,**  
SOIT 4,6 % DU TERRITOIRE AGRICOLE



**28 621 fermes<sup>2</sup>,**  
SOIT 6 % DES EXPLOITATIONS FRANÇAISES



**8% d'augmentation**  
DU NOMBRE D'EXPLOITANTS BIO  
PAR RAPPORT À 2014

➔ CÔTÉ MARCHÉ, EN 2015<sup>3</sup>, L'ALIMENTATION BIO  
DEVRAIT ATTEINDRE 5,5 MILLIARDS D'EUROS TTC.

POUR RAPPEL, EN 2014<sup>4</sup>, L'ALIMENTATION BIO ATTEIGNAIT  
5 MILLIARDS D'EUROS TTC, DONT

**4,83 milliards d'euros TTC**

DE PRODUITS BIO POUR LA  
CONSOMMATION À DOMICILE (+9%)

**191 millions d'euros HT**

DE PRODUITS BIO ACHETÉS EN  
RESTAURATION COLLECTIVE (+1,8%)

➔ ET, DANS LE DÉTAIL, LA VIANDE BIO REPRÉSENTAIT :

**205 MILLIONS D'EUROS** TTC pour la viande bovine  
**96 MILLIONS D'EUROS** TTC pour la charcuterie salaison  
**66 MILLIONS D'EUROS** TTC pour la viande porcine  
**42 MILLIONS D'EUROS** TTC pour la viande ovine

<sup>2</sup>Source : Agence Bio - SAU France Métropolitaine + DOM SAA - Agreste.

<sup>3</sup>Source : Agence Bio.

<sup>4</sup>Source : Agence Bio - ANDi.

## *Un réseau de distribution diversifié<sup>5</sup>*

Aujourd'hui, il est possible de manger une viande de grande qualité toute l'année et sous toutes les formes : à la coupe, en barquette, surgelée. Elle est désormais présente partout, chez l'artisan-boucher comme au supermarché, dans les magasins spécialisés bio, sur le marché et même à la cantine !

- Jouant la carte de la praticité via une offre alimentaire complète, **les grandes et moyennes surfaces** sont passées à la viande bio. Ainsi, en 2014, elles totalisaient **51 % du volume des ventes**.
- **Les boucheries artisanales**, qui favorisent la proximité avec la clientèle, tout en faisant profiter cette dernière de conseils de professionnels, représentaient **16 % des volumes**.
- **Les magasins spécialisés**, incontournables et bénéficiant du militantisme des réseaux bio, enregistraient **13 % des volumes**.
- **La vente directe** représente, quant à elle, **11 % des volumes**.

<sup>5</sup> Source : Commission Bio d'INTERBEV et Observatoire des abattages, chiffres 2014, toutes espèces confondues, en pourcentage du tonnage, et tous réseaux, incluant la RHD (9 %).





**L'ABÉCÉDAIRE DE LA VIANDE BIO :  
POUR TOUT SAVOIR DE A À Z ! CLIQUEZ ICI**

**Relations Médias - VFC Relations Publics**

Elodie Lambert - elambert@vfcrp.fr - 01 47 57 05 74

Géraldine Riou - griou@vfcrp.fr - 01 47 57 05 70

**A PROPOS D'INTERBEV ET DE SA COMMISSION BIO**

INTERBEV est l'Association Nationale Interprofessionnelle du Bétail et des Viandes, fondée en 1979 par des organisations représentatives des secteurs bovin (veau compris), ovin, équin et caprin. Elle reflète leur volonté de proposer aux consommateurs des produits sains, de qualité et identifiés par toute la filière.

La Commission Bio d'INTERBEV, en partenariat avec INAPORC, rassemble les professionnels de l'agriculture biologique. Elle a donc à cœur de représenter ces filières et d'accompagner leur développement.

