



# UNE BIO

un outil d'éleveurs 100% bio  
spécialisé dans la mise en marché des viandes bio

Conférence Commission Bio d'INTERBEV 05/10/2017

Une approche responsable de la production qui mobilise le consommateur

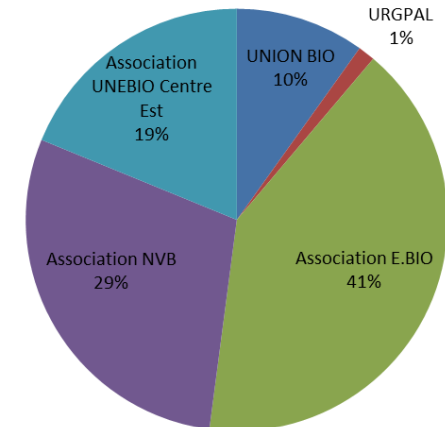
# UNE BIO : la filière 100% bio des éleveurs solidaires

**Ses racines** : les réseaux de producteurs bio se sont organisés depuis 1995 pour structurer leur filière

- **modèle coopératif** : capital détenu par des structures régionales d'éleveurs Bio
- Le **partage de valeurs fortes** conditionne la stratégie d'UNE BIO :
  - Lien permanent entre les éleveurs et les équipes opérationnelles pour dynamiser la filière
  - Stabilité des prix pour les éleveurs déconnectés du conventionnel
  - La valorisation 100% en bio des animaux issus de la filière UNE BIO

⇒ L'ambition du **développement de l'AB** par la mise en marché de la viande bio

Répartition du capital d'UNE BIO 2016

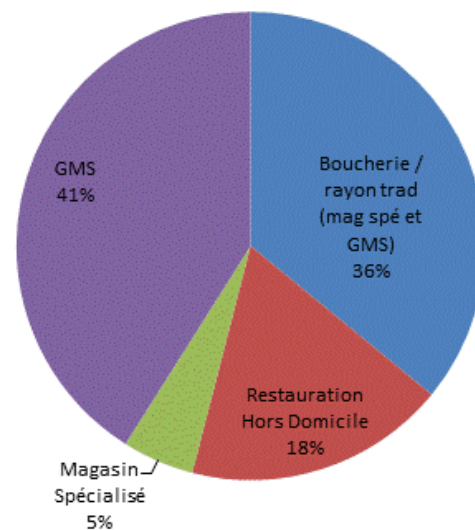
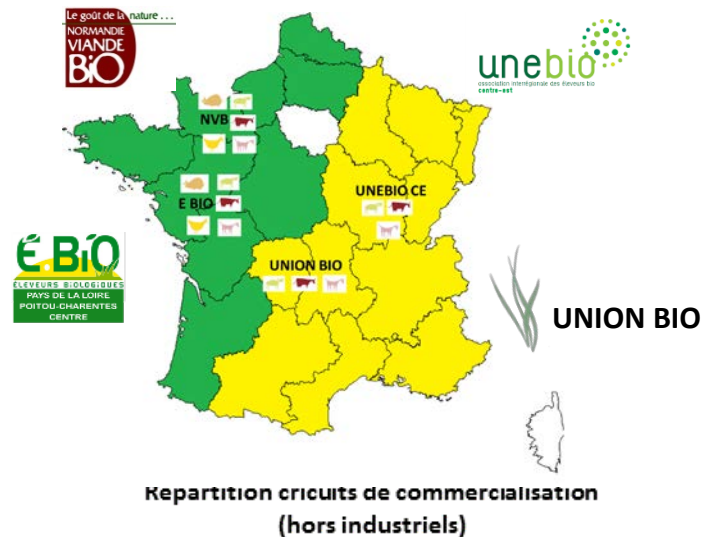


# UNE BIO : 1er outil de commercialisation des éleveurs bio en France

- **2 500 éleveurs** fédérés dans leurs structures régionales actionnaires d'UNE BIO en 2016 :

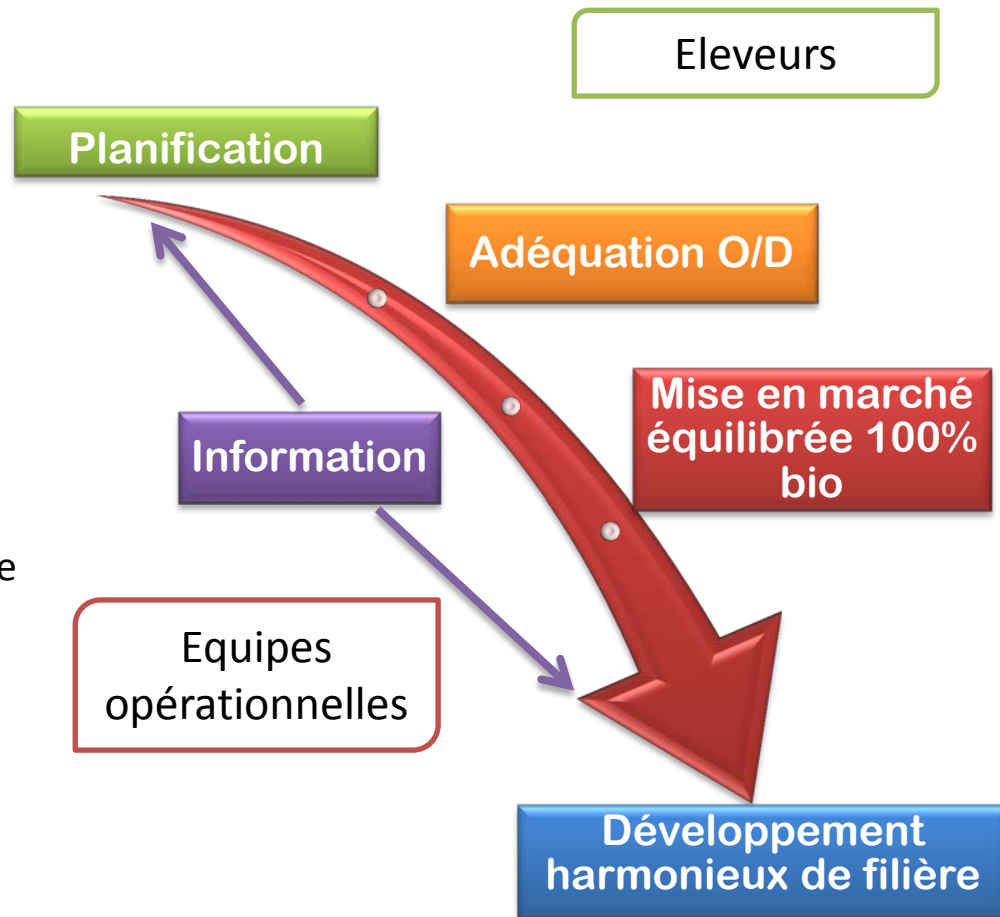
- 22 500 bovins
- 2 000 veaux
- 16 000 ovins
- 11 000 porcs
- 80 000 volailles

- **Valorisation 100% bio** : GMS, boucheries, Magasins spécialisés, RHD, ...



## La maîtrise de la filière c'est 4 points clés

- **Un approvisionnement planifié et régulier** par les éleveurs bio du réseau
- **L'ordonnement** : adéquation O/D  
=> C'est la garantie d'un approvisionnement régulier et de prix justes et stables.
- **La mise en marché** par UNEBIO : équilibre et complémentarité (GMS, RHD, boucherie et magasins spécialisés)
- **L'information transparente** : lien entre tous les acteurs de la filière => Compréhension, confiance et pérennité.



# UNE BIO : une filière dynamisée par l'implication des éleveurs

## Production



## Adéquation O/D



## Mise en marché



## Animation Points de Vente

### Structure d'éleveurs bio organisée par territoire

Regroupement/planification de l'offre  
+ infos filière + formations

### Commissions d'éleveurs par filière

Lieux de décision de la stratégie d'achat **déconnectée du conventionnel** et de gestion des Budgets  
Mutualisation Filière (BMF).

### Comités stratégiques avec les outils industriels

Lieux de **concertation** pour le développement commercial

### Animation par les éleveurs

Valoriser l'image de la viande bio et **sensibiliser** les consommateurs à la filière

### Conseil des Présidents

éleveurs représentants des structures territoriales => stratégie globale de développement

## Encore des demandes à satisfaire

- La production bio en croissance mais encore à développer = **4%** du cheptel bovin, **5%** ovin, moins de **1%** pour les monogastriques
- Des demandes croissantes des consommateurs => **qualité** et valeurs **éthiques**, **gamme élargie**, **disponibilité** tout au long de l'année et **proximité**
- Objectifs 2020 UNEBIO :
  - **Fédérer** 3 000 éleveurs par le biais du réseau des actionnaires de UNEBIO
  - **Équilibrer** la distribution de nos viandes BIO entre les différents circuits
  - Abattre et **valoriser**: 35 000 bovins, 5 000 veaux, 25 000 porcs, 30 000 agneaux et 500 000 volailles
- Moyens mis en œuvre :
  - **Renforcement** de notre présence terrain
  - **Responsabilisation** de l'éleveur à la qualité des animaux (formations)
  - **Contractualisation** durable avec les actionnaires (planification)
  - **Charte UNEBIO** sur les valeurs fondatrices de nos filières bio
  - **Développement commercial concerté** avec nos partenaires transfo et distributeurs