



Etat des lieux du marché de la viande bio

Sommet de l'Elevage 05 10 2017

Productions / Conversions

Exploitations, cheptels bovins, ovins et porcins

Abattages

Tonnages carcasse, bovins, ovins et porcins

Catégories, pourcentages abattages / cheptels, gros bovins, évolution sur la période 2005 – 2016

Commercialisation

Les ventes des viandes biologiques par circuit de distribution, en % du tonnage

Evolution de la valeur des ventes au détail des viandes biologiques

Un focus viandes gros bovins

Un focus veau biologique

Tendances du marché S1 2017

3280 exploitations d'élevage en conversion 2016 +30% vs 2015

Conversion en bio des cheptels en 2016 vs 2015

Espèces	Cheptels bio + conversion 2016	Evolutions 2016 vs 2015	Les conversions 2016 vs 2015	Parts du national	Commentaires
Vaches allaitantes	170 306	+17%	+44% (59 051)	4,05%	
Vaches laitières	152 473	+15%,	+66% (32 334)	4,16%	Plus de ½ nvx en 2016, (2911 élevages)
Brebis viande	191 511	+12%	+32% (32 111)	5,54%	327 nvx élevages
Truies	9 605	+6%	-23% (520)	0,94%	42 nvx élevages

Tendance 2017 à S1...

Les tonnages carcasse, bovins, ovins, porcins

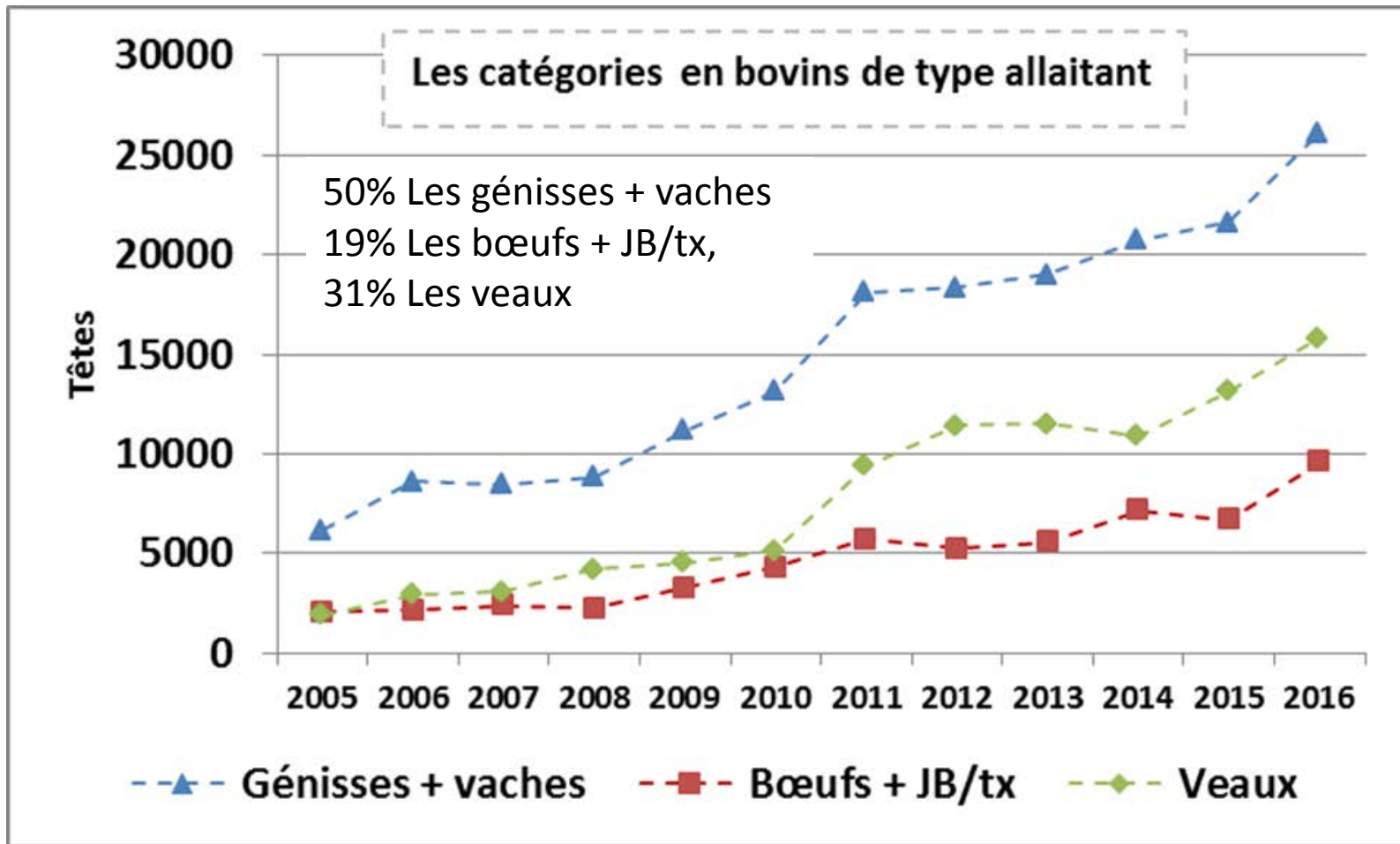
Source Commission BIO INTERBEV

Espèces	Tonnages carcasse	Evolution 2016 vs 2015
Gros bovins allaitants	12 550	+26%
Veaux	2203	+19%
Gros bovins laitiers	7 683	+9%
Agneaux et brebis viande	1276	+13%
Porcs charcutiers et coches	10 381	+7%

Tendance 2017 à S1...

Les catégories de bovins abattus,

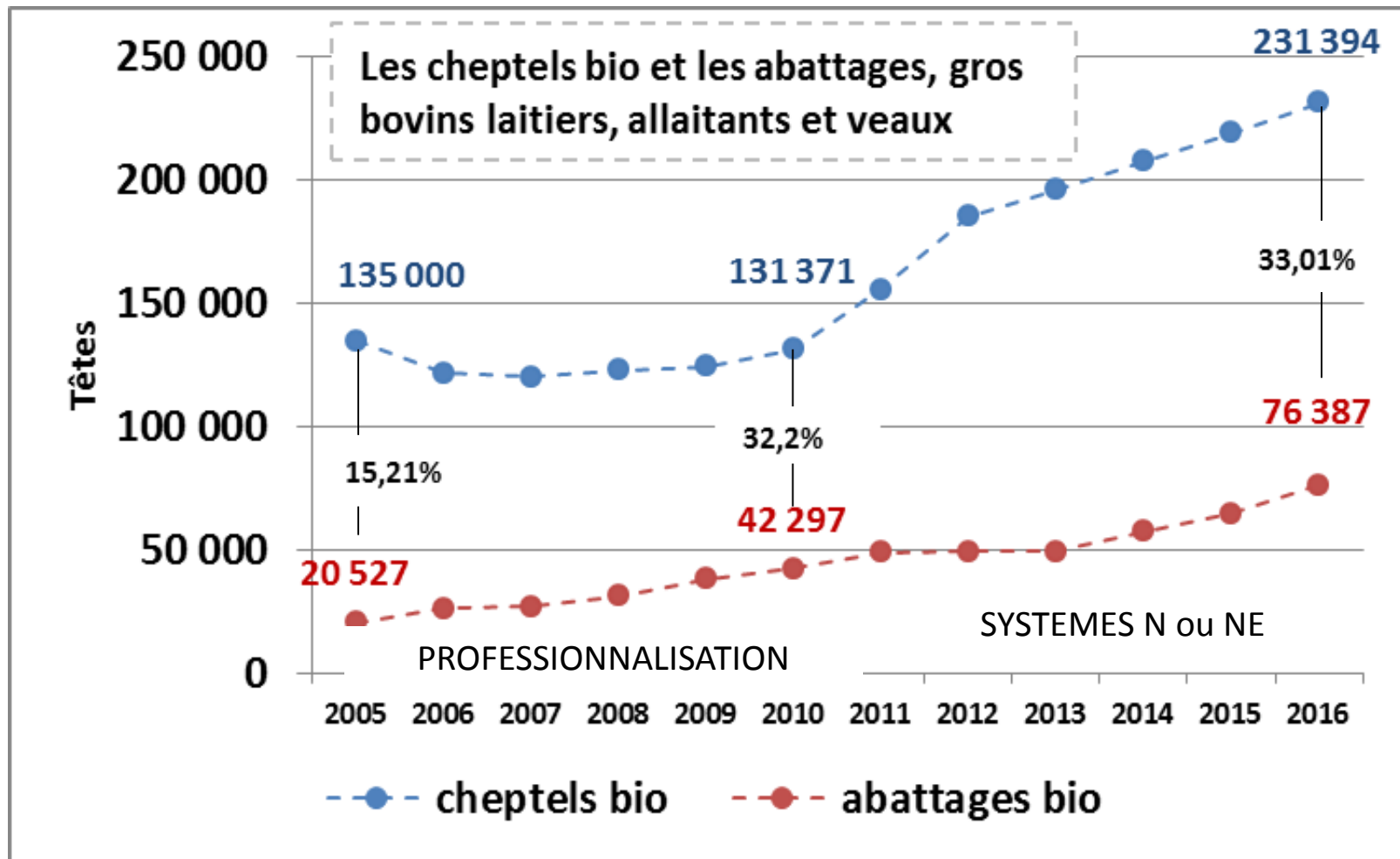
Source Commission BIO INTERBEV



En types laitiers et mixtes (Vaches, 81%, Bœufs + JB/tx, 15%, Génisses 4%
Plus de 95% des veaux sont de type allaitant et croisé allaitant

Un potentiel de production en bovins bio

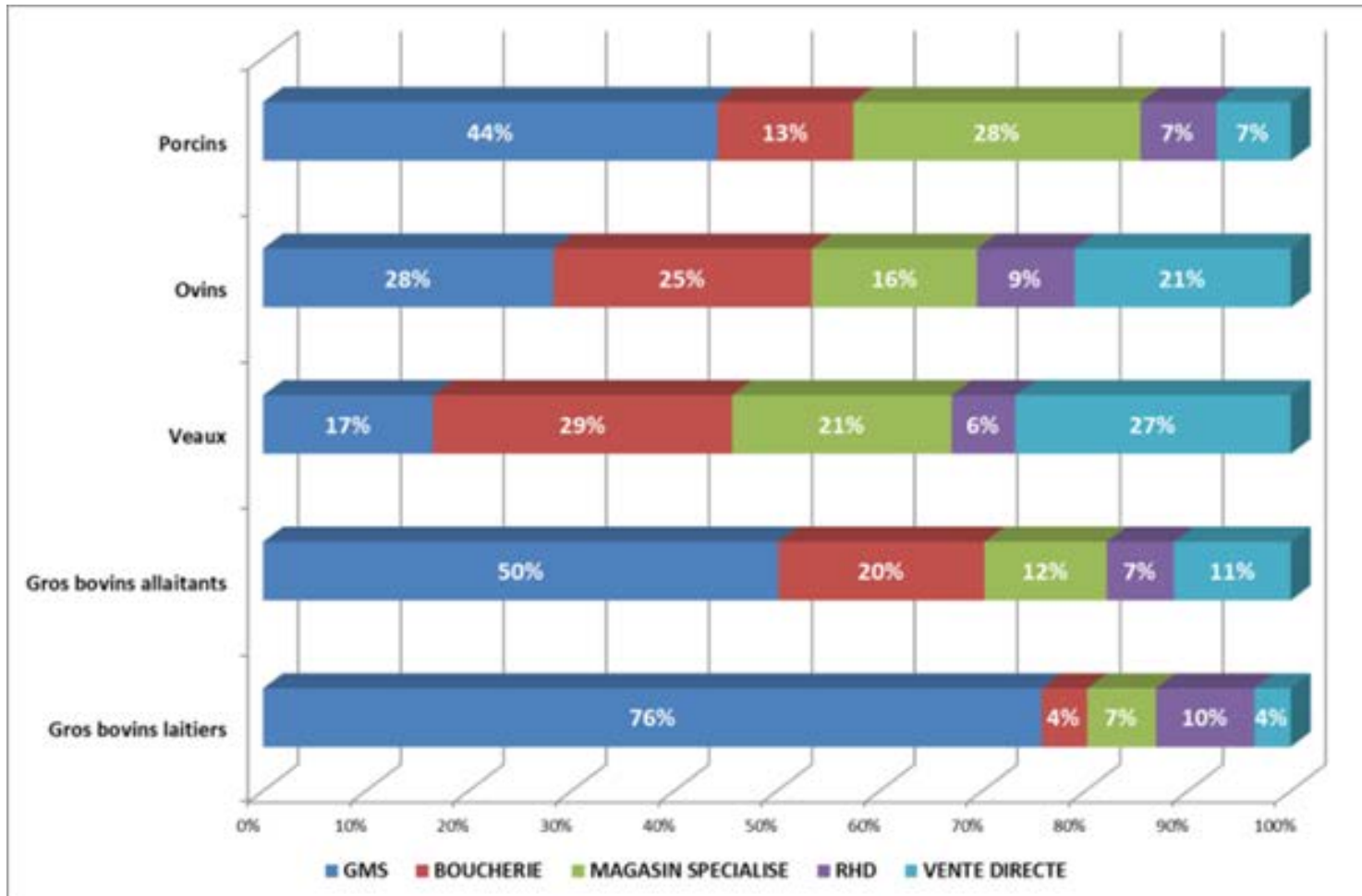
source Agence Bio et Commission Bio Interbev



Les ventes des viandes biologiques par circuit de distribution

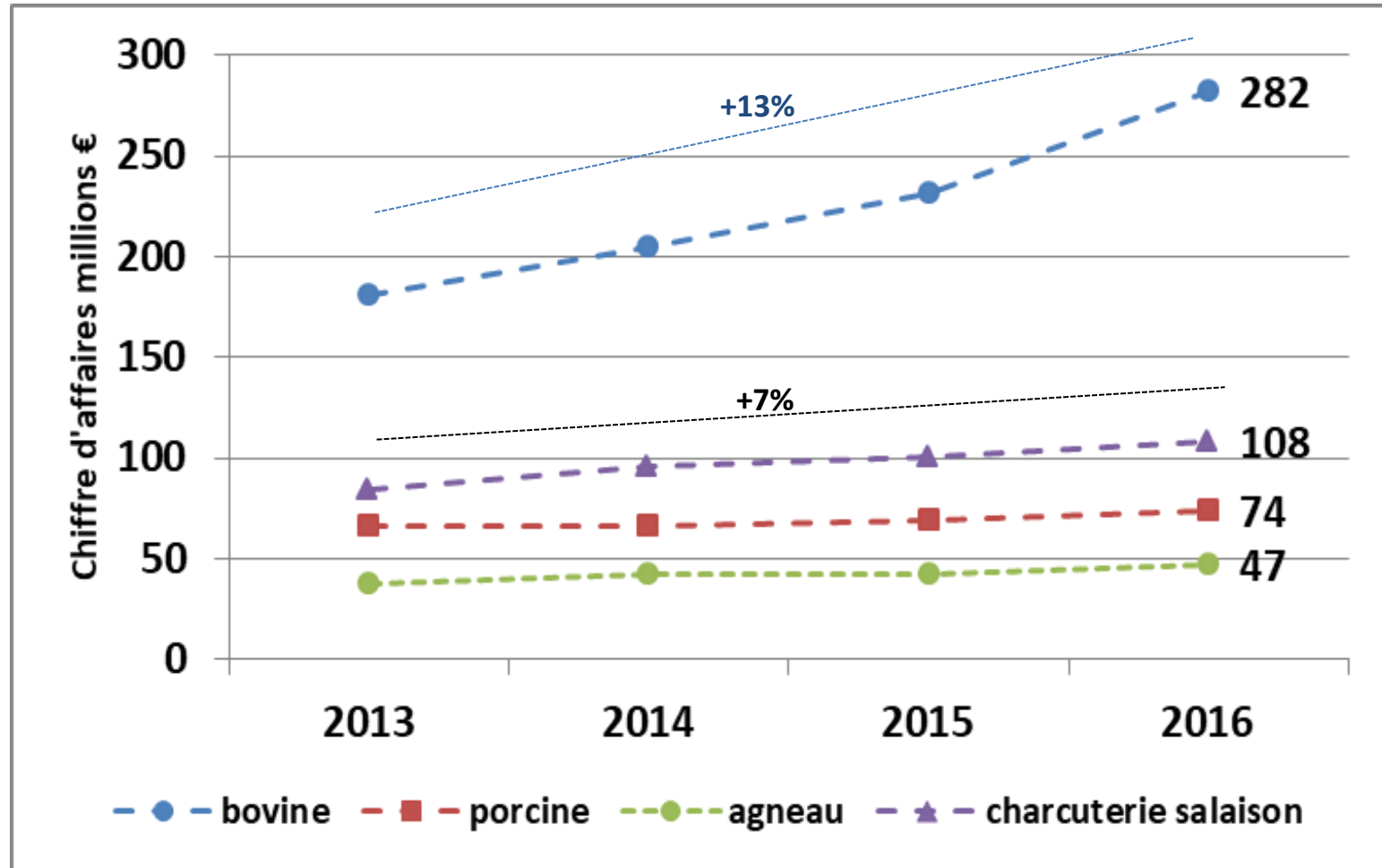
source Commission Bio Interbev

En pourcentage du tonnage



L'évolution de la valeur des ventes au détail des viandes biologiques

source Agence BIO



Un focus gros bovin

¹ *Affectations larges, distribution diversifiée*

source opérateurs

Les femelles de races à viande (Blonde Aquitaine, Limousine, Parthenaise)

Cheville, vente a/os, rayons boucherie traditionnelle

Les femelles ou bœufs de races à viande (80% en Limousine et Charolaise)

PAD - compensé, > 80% en grande et moyenne distribution en compensé

Les femelles ou bœufs de races à viande

Catégoriel viande, UVCi et VPH

Les femelles ou bœufs et baron de races laitières et allaitantes

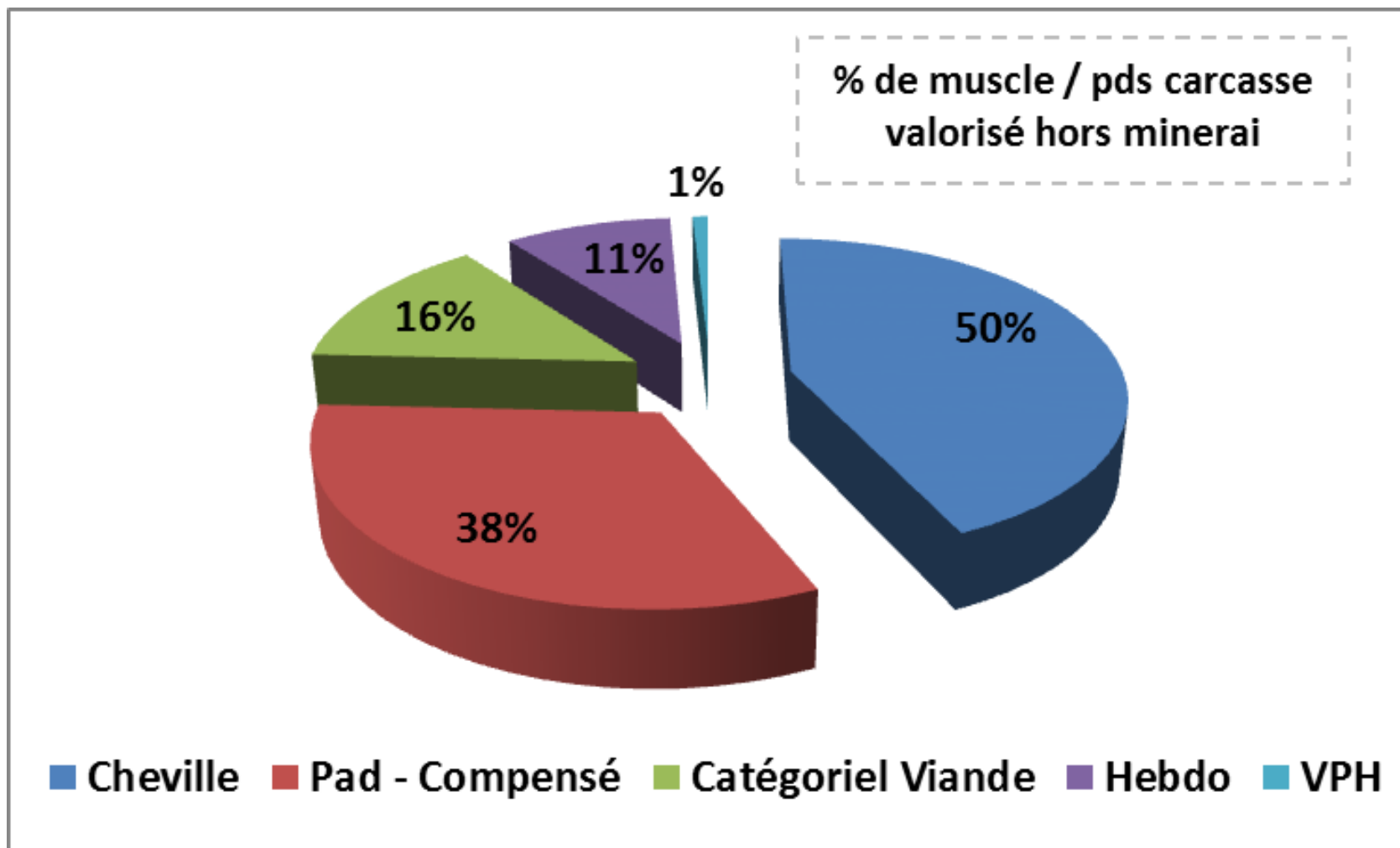
Hebdo, étui fraîcheur et **VPH**

Les femelles ou bœufs, taureaux et jeunes bovins de races laitières et allaitantes

VPH

Affectations larges en gros bovins,

source opérateurs



Un focus veaux biologiques

source opérateurs

Les veaux biologiques, 3 grandes catégories, une distribution variée,

Qualité bouchère	Rosé clair	U	3	5/6 mois		Rayons trad GMS, mag spé bio ; boucheries trad	++
Découpe	Rosé	R/U	2/3	6 mois		UVCI GMS, mag spé bio, RHD	=
Sauté	Rosé	R/U	2/3	7/8 mois	> 170 kg	RHD	-

14,4% de progression du CA

F&L, +20%, effet prix +/-5%

Viandes, volailles et œufs, **+14%**

Boissons, +30% (15% en vin par manque de marchandise)

Epicerie, +20% en GMS et +15% en spécialisés

Hausse par l'élargissement de gamme en GMS et ouverture de points de vente spécialisés

+17 à +18% en GMS (+boissons, F&L, HD, proximité, manque lait et saumon)

+12 à 13% en circuits spécialisés, surtout réseaux qui ont développé leur parc

+14% artisans (selon tendance viande et vin)

Un effet prix plus important qu'en 2016

Valeur des ventes de certains segments en baisse, cause manque produits (le lait entre septembre 2016 et le printemps, le saumon, manque certains F&L)

Tendances du marché S1 2017 (suite)

Source Agence Bio

- La viande surgelée, **+3%** (+18% au deuxième trimestre -12% au premier trimestre)
- Les viandes élaborées (fraîches, rayon traiteur) « explosent » avec un doublement
- Les viandes hachées fraîches **+ 16%** au premier trimestre et **+9%** au deuxième trimestre

Suivi IRI panel
charcuterie et viande
hachée semestre 1 2017

